

## EMBALLAGES RECYCLABLES VIDES ET ÉGOUTTÉS DANS LE BAC COUVERCLE JAUNE OU BLEU

### EN ALUMINIUM ET ACIER



Aérosols, canettes  
boîtes de conserve, ...

### EN PLASTIQUES



Bouteilles, flacons, (avec leurs bouchons vissés  
dessus) pots et barquettes, sacs et films en plastique

### EN CARTONNETTES



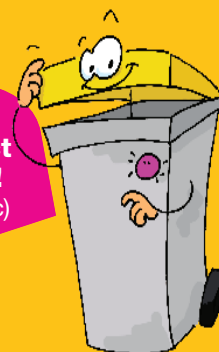
Briques alimentaires,  
boîtes à œufs

### EN POLYSTYRÈNE



Barquette polystyrène

En vrac direct  
dans le bac !  
(pas dans un sac)



### CONTENEUR À VERRE

Emballages en verre, pots, bocaux et bouteilles



#### — LES INTERDITS

Vaisselle, verre de table, faïences,  
ampoules, vitres.

### CONTENEUR À PAPIER

Journaux, magazines, revues,  
papiers de bureau, enveloppes,  
cahiers, feuilles...



#### — LES INTERDITS

Papier cadeau, papier d'emballage,  
cartons, film plastique.

Un doute ? Une question ?  
Plus de renseignements au 03 84 82 56 19  
ou par email à [ambassadeurs@sictomdole.fr](mailto:ambassadeurs@sictomdole.fr)



## DÉCHÈTERIE

### Principaux déchets acceptés



PLÂTRE ET  
PLAQUES DE PLÂTRE



PILES ET  
ACCUMULATEURS



Pour plus de  
renseignements,  
contactez le SICTOM

## CONTENEUR À TEXTILE

- › Textile, linge de maison
- › Chaussures (même par une)



### LES INTERDITS

Ce qui est souillé par le gras,  
moillé

## STOP PUB

À apposer sur votre  
boîte aux lettres



## LE RETOUR AU FOURNISSEUR

Les lampes et petits appareils électriques, les piles

➔ En points dépôts des grandes surfaces

Les médicaments périmés ou non utilisés

➔ À déposer chez votre pharmacien

## PAR DÉFAUT,

Déchets non recyclables au composteur,  
en bac couvercle jaune ou bleu, en points  
d'apport volontaire ou en déchèteries.

LE TOUT EN  
SAC FERMÉ

Dans le bac  
couvercle  
gris ou vert

