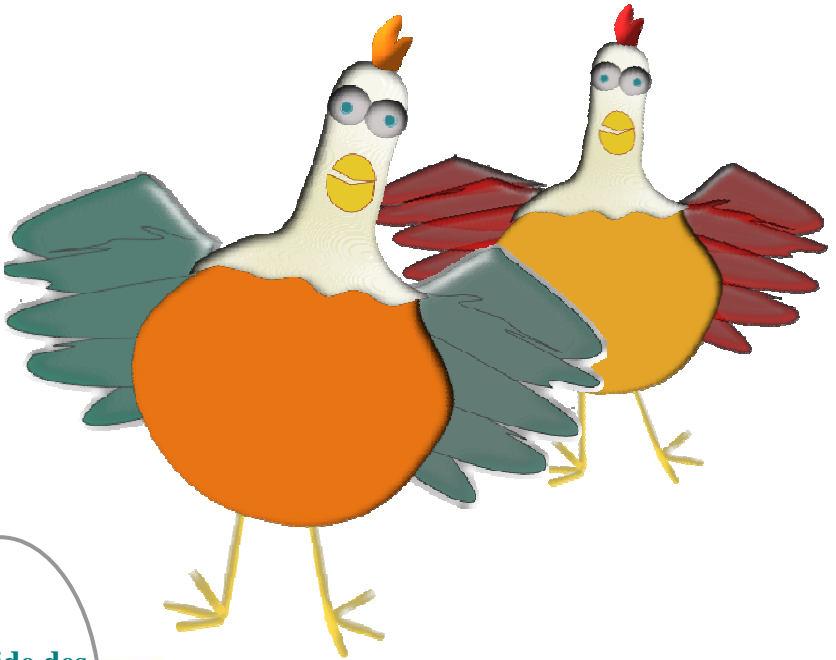


Opération « Des poules pour réduire mes déchets »



**Guide des
bonnes
pratiques**



Sommaire

Les poules	3
L'alimentation.....	3
Les repas	3
La nourriture	3
L'abreuvoir	4
L'habitat de la poule	4
Le mobilier du poulailler	5
Temps à consacrer aux poules	6
L'Œuf.....	6
Les pesées	6
Lien vers les sites internet.....	7

Les poules

L'alimentation

Les repas

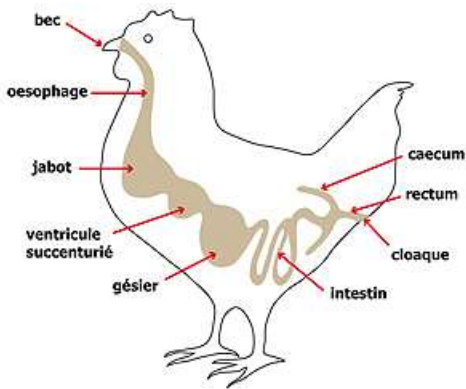
Deux par jour : matin - après midi. *Si possible à heures fixes pour ne pas stresser la poule.*

S'il reste de la nourriture en fin de journée il est préférable de retirer les restes pour éviter les rongeurs.

La nourriture

Quels déchets de cuisine peuvent être donnés aux poules?	Quels déchets ménagers ne peuvent pas être donnés aux poules?
<ul style="list-style-type: none">- Épluchures et feuilles de fruits et légumes, reste de salade.- Pain dur.- Charcuteries.- Crevettes.- Restes de plats préparés : légumes cuits à la vapeur, viande et poisson (pas trop), frites, riz, pâtes et autres féculents, restes de soupes et sauces.- Croûte de fromage.- Coquilles d'œufs, d'huîtres, de moules.	<ul style="list-style-type: none">- Pommes de terre et épluchure de pomme de terre, épluchures d'oignons et feuilles de poireaux, épluchures de bananes et d'agrumes, fruits et pain moisis, céleri, os, épluchures de kiwis.- Cendres de bois : à éviter dans le poulailler, car elles sont parfois polluées et les poules ont tendance à les picorer.

La poule à besoin de calcium, indispensable à la formation des coquilles d'œufs. Vous pouvez utiliser des coquilles broyées d'œufs, d'huîtres, d'escargots et de moules



son gésier (voir schéma ci-contre) avant la suite de la digestion.

La poule mange aussi, en petite quantité, de l'herbe tondue. Vous pourrez donc laisser un peu d'herbe fraîchement tondue sur son parcours.

Il faut ajouter une ration de céréales composée de blé, d'orge ou de maïs concassé. Il est conseillé de donner aux poules du gravier ou des grains de sable pour l'aider à broyer sa nourriture dans

L'abreuvoir

La poule doit avoir de l'eau en permanence changée chaque jour.

L'abreuvoir et la mangeoire doivent se trouver à proximité l'un de l'autre afin que la poule puisse facilement boire en mangeant.

L'habitat de la poule

Pour deux poules, comptez 1 m² pour le poulailler et environ 20 m² pour le parcours (espace de liberté de la poule)

Le parcours

Dans la journée, la poule est dehors. Il faut qu'elle dispose d'un espace extérieur suffisant dont un coin avec de la terre à disposition.

Attention si vous avez des espaces fleuries, la poule gratte en permanence le sol.

Le poulailler

A construire soi-même ou à acheter dans le commerce. Retrouvez des liens de sites internet et de vidéo en dernière page.

L'installation d'un poulailler est une étape indispensable.

Il lui faut suffisamment d'espace vital pour ne pas devenir agressive.

Elles craignent la chaleur, l'humidité et les courants d'air.

Le poulailler doit abriter de ces trois facteurs climatiques. Surélever votre poulailler du sol pour les préserver de l'humidité.

Attention, le sol de votre poulailler doit être sec, sain, facile à nettoyer et à désinfecter.



Le mobilier du poulailler

Le perchoir



La poule dort en hauteur sur un perchoir. Si elles sont plusieurs, elles se serrent les unes contre les autres. En dessous, prévoir une litière, car les poules font leur besoin en partie la nuit. La litière se compose de copeaux de bois, ou de paille bien sèche.

Pour le confort des poules, les barres du perchoir doivent avoir un diamètre de 4 à 5 cm.

Le pondoir

Le pondoir permet aux poules de pondre leurs œufs toujours au même endroit, et évite ainsi de faire la chasse aux œufs tous les soirs. Pour plusieurs poules, il faut prévoir plusieurs pondoirs pour éviter la concurrence à l'heure de ponte. Des cagettes remplies de paille conviendront parfaitement.

Temps à consacrer aux poules

Comptez 10 à 15 minutes par jour

Chaque matin, il faut ouvrir le poulailler, nourrir les poules et changer leur eau. Le soir à la tombée de la nuit, il faut ramasser les œufs, vider la mangeoire ou retirer les restes d'aliments, s'assurer que les pensionnaires sont bien rentrées et fermer le poulailler pour éviter qu'un prédateur ne les ennuie.

Le poulailler, abreuvoir et mangeoire doivent être nettoyés une fois par semaine. Il faut également changer la paille de la litière, qui peut être récupérée pour enrichir un compost.

Un poulailler propre ne sent pas mauvais.

L'Œuf

Comptez un œuf par poule et par jour ou tous les deux jours.

Ne JAMAIS laver les œufs. Ce geste détruit la pellicule de protection contre les microbes et les œufs ne peuvent plus se conserver. La plupart des poules arrêtent de pondre à la fin de l'automne pour recommencer dès que les jours rallongent.

Lien vers les sites internet

Sur l'élevage

- www.orpingtonmania.free
- <http://poulespondeuses.com/>
- <http://gallinette.net>

Pour construire son poulailler

Sites internet

- ww.construireunpoulailler.com
- <http://www.construire-poulailler.com>
- monbopoulailler.free.fr
- Idée de poulailler fabriqué avec des planches et des palettes
- <http://www.pratique.fr/construire-poulailler.html>
- <http://monbopoulailler.free.fr> : matériel, plan, montage, explications

Vidéo

- Poulailler 3D : modèle marine Plan d'un poulailler
<http://www.youtube.com/watch?v=AzqdO92LQDY>
- Le poulailler 4:03 – Explications
<http://www.youtube.com/watch?v=uQeIYpe14j8>
- <http://www.youtube.com/watch?v=AszJ5E6DyCU>

Transformez vos déchets...

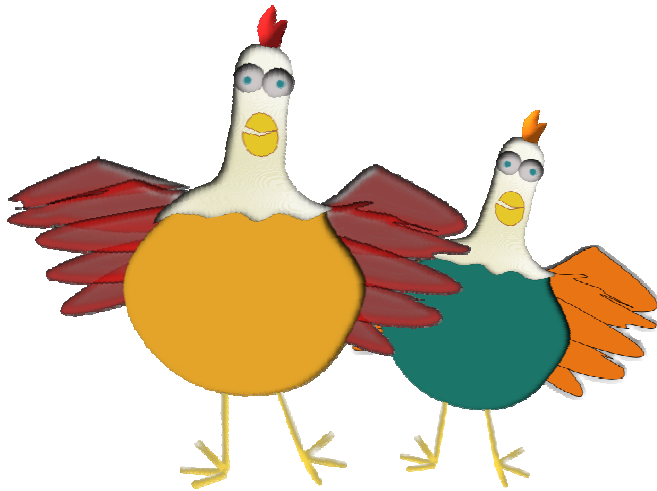
en Oeufs !

Des poules pour réduire mes déchets

Ce livret a pour objectif de vous aidé à prendre soin des poules que vous venez d'acquérir.

Vous y trouverez toutes les informations nécessaire pour :

- prendre soin de vos poules
- effectuer la pesée des déchets détournés du bac gris



Plus d'infos sur la réduction des déchets
www.sictomdole.fr

